

ERRATUM Infos Elevage avril 2015

Les Rencontres de Littoral

Le Gagnant du challenge fourrage
le 28/01/2015

était

L'EARL DU CHABBLE

et non L'EARL VANDERMEERSCH.

Nous présentons toutes nos excuses
aux éleveurs concernés.

AGENDA

• Mardi 02 juin 2015

Journée qualité du lait organisée
par Littoral Normand à Touques (14)
« **Mieux vaut prévenir que guérir** »

- **Avis d'experts**
- **Mise à l'honneur d'éleveurs performants**
- **Pièce de théâtre**

« **D'une seule traite 2** »
de la compagnie P.COSNET

• Table ronde :

« Vers de nouvelles pratiques
pour un lait de qualité »

Une invitation sera envoyée à chaque
adhérent. **Inscription avant le 20 mai.**

• Du 10 au 25 juin

Portes Ouvertes Littoral Normand

Démonstration de LEST'0 500
Informations des lieux :
www.littoral-normand.fr

• Jeudi 11 juin

**Assemblée Générale de l'Association
Normande 50**

Renseignements : Olivier PIBOUIN
Tél. 02 33 06 47 53 – 06 07 78 44 61

• Du 12 au 13 juin

**Concours Départementaux
Prim'Holstein et Normand**

au lycée agricole d'Yvetot (76)

Renseignements :

Anne-Lise MENUGE -

Association Prim'Team -

Tél. 06 70 12 05 85 / 02 35 59 47 34

Samuel JOURNEE - AEBRN HN

Tél. 06 87 61 14 65 / 02 35 59 22 12

COLLECTE DE DONNÉES

SA MODERNISATION : un projet prioritaire pour Littoral Normand à partir de Septembre 2015

La modernisation du contrôle de performances est souhaitée pour :

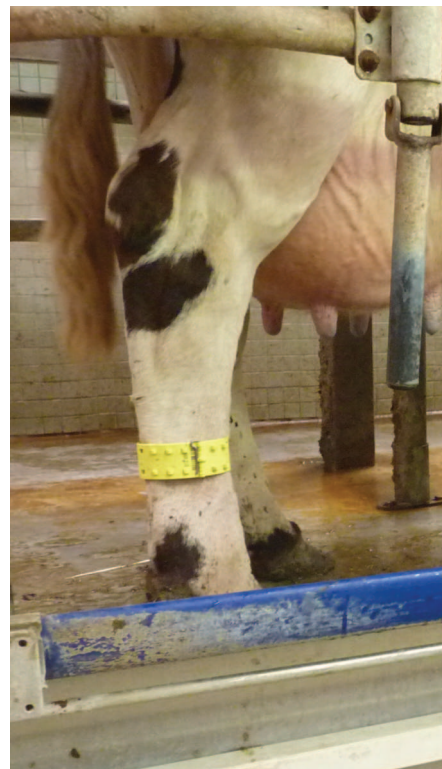
- S'adapter à l'augmentation de la taille des troupeaux et des cadences de traite,
- Fiabiliser et sécuriser les données,
- Améliorer le confort de travail des éleveurs et des agents lors de la pesée,
- Réduire encore les délais de mises à disposition des résultats après le contrôle.

2 aspects seront intégrés dans le projet :

- **l'arrêt de la liste de pesée papier** en salle de traite au profit d'un boîtier de saisie de type Smartphone. La saisie du contrôle sera faite en direct au cours de la traite. Il restera à compléter les codes d'état des vaches et à envoyer avec le Smartphone les données collectées directement à notre serveur. On devrait ainsi enregistrer un gain de temps dans le retour des résultats.
- **l'identification des animaux** par la pose d'une bague paturon électronique sur toutes les vaches du troupeau et le **traçage du flacon** également par une puce électronique. Cela facilitera beaucoup le travail de l'éleveur et de l'opérateur avec une fiabilisation accrue des résultats.

L'amélioration du repérage des animaux en salle de traite est un des axes prioritaires de cette modernisation.

Pour franchir cette étape de modernisation nous devons à court terme choisir l'application informatique qui sera utilisée par les agents. Le choix sera prochainement fait sur une application existant dans le réseau conseil élevage. Nous avons l'intention de nous appuyer sur une solution existante qui a fait ses preuves et répond à nos attentes plutôt que développer notre propre application.



Bague paturon électronique

C'est un gros chantier pour l'année à venir, voire au-delà. Sa mise en œuvre se fera bien sûr avec nos agents qui devront s'adapter à une nouvelle pratique d'enregistrement des données en salle de traite. Pour les accompagner dans ce changement d'organisation, nous allons construire un parcours de formation adapté à chacun. L'objectif de l'entreprise est d'emmener tous les agents dans la nouvelle organisation de travail en élevage.

Cette modernisation du contrôle de performances est pour Littoral Normand une priorité afin de répondre à l'évolution de notre environnement et à la qualité du service rendu dans les années à venir.

Didier CORBET
Responsable Collecte des données

Infos Elevage - N°49 - Mai 2015 - Mensuel

Directeur de la publication : Hervé TESNIERE
Responsable de la rédaction : Catherine de SOUZA
Photos : Littoral Normand
Nombre d'exemplaires : 5 500



Adresse : 14 rue Alexandre Fleming
14204 HEROUVILLE ST CLAIR CEDEX
Mel. : redaction@littoral-normand.fr

Création et impression :
Nii - Colombelles
02 31 70 88 10
37744 - 04/2015
Imprimé sur papier recyclé



AU FIL DE LA SEMAINE



François Quesnel (directeur général), Thierry Hulmer (président) et Hervé Tesnière (directeur général adjoint) : «notre ambition : être reconnue comme une entreprise innovante, partenaire référent incontournable du monde agricole et rural qui accompagne, avec les meilleurs experts de proximité, la réussite du plus grand nombre d'éleveurs».

ELEVAGE

Entre la crise laitière et l'augmentation de la taille des troupeaux, Littoral Normand adapte ses services. «Des projets et des ambitions malgré les difficultés», insiste son président, le Manchois Thierry Hulmer.

Bagues pâturons et smartphone au service du contrôle de performances

Littoral Normand tient son assemblée générale mardi 7 juin, à Bretteville-sur-Odon (14), dans un contexte de crise économique touchant profondément le monde de l'élevage. L'année 2015 a vu une évolution comparable à celle des années précédentes avec une baisse du nombre d'éleveurs laitiers, un agrandissement des troupeaux et un niveau de production stable par élevage. En viande, le nombre de producteurs et la taille des troupeaux sont stables.

Modernisation du contrôle

Dans un contexte où plus de 500 éleveurs ont revu le niveau de leurs prestations ces derniers mois, Littoral Normand poursuit plus que jamais son chantier de modernisation du contrôle de performances. «S'adapter à l'augmentation de la taille des trou-

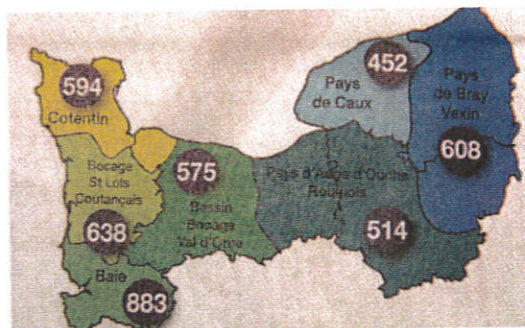
peaux et aux cadences de traite, fiabiliser et sécuriser les données, améliorer le travail des éleveurs et des agents lors de la pesée, réduire davantage les délais de mise à disposition des résultats après le contrôle... Tel est le cap fixé par le conseil d'administration», commente Thierry Hulmer. Concrètement en salle de traite, la saisie des données du contrôle en direct sur smartphone se démocratise. La liste de pesée papier disparaît peu à peu au profit d'une liste de pesée électronique disponible dans le quart d'heure suivant le transfert des données. L'amélioration du repérage des animaux est facilitée avec la pose de bagues pâturons électroniques sur toutes les vaches du troupeau. A terme, le dispositif permettra aux éleveurs d'accéder aux informations de leur cheptel dans la salle de traite et (ou) de les saisir via leur smartphone. Un parcours de formation a été mis en place pour que l'ensemble des collaborateurs de Littoral Normand soit opérationnel à la fin de l'année. Cette évolution s'inscrit avec la volonté

d'adapter la carte des services. «Chaque éleveur peut choisir une formule de conseil et (ou) de performances adaptée à ses besoins grâce à une carte très ouverte, expliquent François Quesnel et Hervé Tesnière. Afin de s'adapter aux évolutions des exploitations, nous avons fait bouger les lignes pour répondre à des demandes spécifiques (éleveurs robotisés et éleveurs de grands troupeaux), accompagner les éleveurs dans la mise en œuvre de la réglementation (pré-dexel), apporter aux éleveurs de nouveaux outils (Mil'Klic) et indicateurs de pilotage (Gestadélect)...»

2016 sans doute plus compliqué que 2015

La ferme laitière normande est en pleine mutation. Auparavant, la moitié des arrêts de services à Littoral Normand s'expliquait par des départs en retraite. Aujourd'hui, cette justification ne vaut que pour 10 à 15 % des cas.

L'impact fusion pèse désormais pour 10 % auquel s'ajoute surtout le phénomène de cessation laitière (environ



Répartition du nombre d'adhérents selon les régions naturelles : la baisse a été plus sensible dans le Cotentin et le Pays de Bray.

Les chiffres clés

- 7 régions «lait» et 3 régions «viande» sur 4 départements.
- 5 000 éleveurs adhérents.
- 25 administrateurs.
- 155 délégués.
- 400 salariés pour 292 ETP (Equivalent Temps Plein).



Thierry Hulmer : «depuis plusieurs mois, la situation financière ne cesse de se dégrader avec des prix payés largement insuffisants pour vivre. Littoral Normand est directement impliqué auprès des éleveurs par la présence au quotidien de nos personnels à leurs côtés.»

Le thème de l'assemblée générale sera «La santé animale au service de la santé humaine». Produire avec des animaux en pleine santé conduit à réduire l'usage des antibiotiques impliquant une réduction des coûts de production et de la résistance aux antibiotiques. Utiliser mieux et moins les antibiotiques est un enjeu pour les éleveurs. Il en va de la santé économique des exploitations et de la santé humaine. Littoral Normand relève ce défi en proposant des solutions à ses adhérents. ■

40 %) dont 1/4 du à des difficultés financières. «Mais on ne perd pas de vaches, elles sont toujours là», fait-on remarquer du côté des responsables de Littoral Normand. L'inquiétude plane cependant face à une crise laitière dont on ne voit pas encore d'issues. «Nous mobilisons nos ressources internes pour accompagner nos adhérents sous forme d'une intervention gratuite. L'objectif est de dégager avec chacun des solutions permettant une amélioration de la valorisation des produits et de la maîtrise des charges. Les élevages connaissant des difficultés financières ou de qualité du lait ont été ciblés

pour recevoir cette prestation, conclut Thierry Hulmer. Et d'ajouter : le budget 2016 de l'entreprise a été établi au plus juste afin de préserver la pérennité de l'entreprise et la continuité des services. Toute demande d'étalement des paiements des prestations sans intérêts de retard est analysée avec bienveillance. L'ensemble des équipes de Littoral Normand est à l'écoute de ses adhérents pour trouver des solutions d'amélioration pour les situations difficiles. Et si, dans un contexte de cours atones, le plus grand danger était, au niveau du suivi technique, de baisser la garde ?

Th. GUILLEMET